

«СОГЛАСОВАНО»

Директор Советского лесничества-  
филиал ГКУ РМЭ «Востокмежупрлес»



Щадрин Д.Н.

« 11 » мая 2019г.

«УТВЕРЖДАЮ»

Генеральный директор  
ООО «ИнвестФорэст»



Комиссаров М. В.

« 11 » мая 2019г.

## ПРОЕКТ ЛЕСОВОССТАНОВЛЕНИЯ





(ОРГАНИЗАЦИОННО-ТЕХНОЛОГИЧЕСКАЯ СХЕМА)

на весну, осень 2020 г

Лесничество Советское  
Участок Ронгинский  
Номер квартала 47 Номер выдела 38 Площадь участка 0,4 га  
Целевое назначение лесов Эксплуатационные леса  
Главная порода Берёза Сопутствующие породы -  
Вид культур Сплошные  
Сплошные, частичные, предварительные, подпологовые, реконструкция

План участка, масштаб 1:10000

Условные обозначения:

-  -опасные места для работы
-  -направление движения механизмов
-  -безопасные зоны работы механизмов
-  -места стоянки механизмов

1. Категория лесокультурной площади: вырубка, гарь, редины, пустырь, прогалины, состояние очистки Вырубка 2018 года, состояние очистки- удовлетворительное

2. Рельеф, почвы, механ. состав, степень влажности Рельеф- ровный, почва-свежая песчаная

3. Напочвенный покров (важнейшие растения – индикаторы, степень задернения почвы) зелёные мхи, брусника

4. Тип леса (тип вырубки), тип лесорастительных условий СЗМ, А2

5. Наличие естественного возобновления (по породам), тыс.шт./га -  
размещение, средняя высота, м -

6. Захламленность - м<sup>3</sup>/га, наличие пней (валунов) до 300 шт/га,  
средний диаметр 24 см.

7. Зараженность почвы вредителями, вид, шт/га. -

8. Состав, возраст, полнота, класс бонитета реконструируемого насаждения -

9.Способ реконструкции: ширина и направление коридоров, кулис, размеры окон, площадь расчищенных коридоров от общей площади реконструируемого участка (в %) \_\_\_\_\_ - \_\_\_\_\_

10.Сроки и виды подготовки площади; применяемые машины и орудия сентябрь-октябрь 2019г.  
ЛХТ-55+ПКЛ-70

11. Способы и время обработки почвы (механизированная, конная, ручная, сплошная полосами, бороздами, террасирование, площадками и т.д.), глубина обработки почвы, применяемые машины и орудия \_\_\_\_\_  
глубина до 15см

12.Размещение и размеры площадок, террас, полос, борозд на площади и их направление \_\_\_\_\_  
направление борозд СЗ-ЮВ

13.Метод и способ создания культур (посадка сеянцами, саженцами, посев рядовой, строчно-луночный, комбинированный, ручной, механизированный) \_\_\_\_\_  
ручной, под меч Колесова

14. Количество посадочных (посевных) мест на 1 га, шт. \_\_\_\_\_  
3125

15.Размещение посадочных (посевных мест): расстояние между рядами  
(площадками) \_\_\_\_\_ м, в рядах (в площадках) \_\_\_\_\_ м

16.Схема смешения пород \_\_\_\_\_  
Б-Б-Б

17.Потребность в посадочном (посевном) материале на 1 га \_\_\_\_\_ шт.  
и на всю площадь по породам \_\_\_\_\_ шт.

18.Характеристика посадочного (посевного) материала по породам: возраст, происхождение, селекционная категория, качество семян, номер сертификата \_\_\_\_\_  
сеянцы -2-х лет

19. Виды и способы ухода, их кратность:

- 1-й год 2020 г.- 1 уход- окашивание (косой- мотокошой)
- 2-й год 2021г.- 2 ухода- оправка, окашивание (косой- мотокошой)
- 3-й год 2022 г.- 2 ухода- оправка, окашивание (косой- мотокошой)
- 4-й год 2023 г.- 1 уход- окашивание (косой- мотокошой)

20.Противопожарные и защитные мероприятия \_\_\_\_\_ - \_\_\_\_\_

21.Показатели оценки восстанавливаемых лесов для признания работ по лесовосстановлению выполненными (возраст лет, количество деревьев главных пород тыс.шт. на 1 га, средняя высота деревьев главных пород) Береза: возраст-5 лет, Ср. высота не менее- 1,5 м, количество на 1га не менее 2,0 тыс.шт на га

Составил: **Арендатор**  
ООО «ИнвестФорэст»

Нач. Ронгинского л/у  
должность

Тороцин С.Г.  
Ф.И.О.

  
подпись

12.09.19г  
число

Проверил: **Арендодатель**

Советское лесничество-  
филиал ГКУ РМЭ «Востокмежупрлес»

\_\_\_\_\_  
должность

\_\_\_\_\_  
Ф.И.О.

\_\_\_\_\_  
подпись,

\_\_\_\_\_  
число

Проект согласован с внесением следующих замечаний \_\_\_\_\_

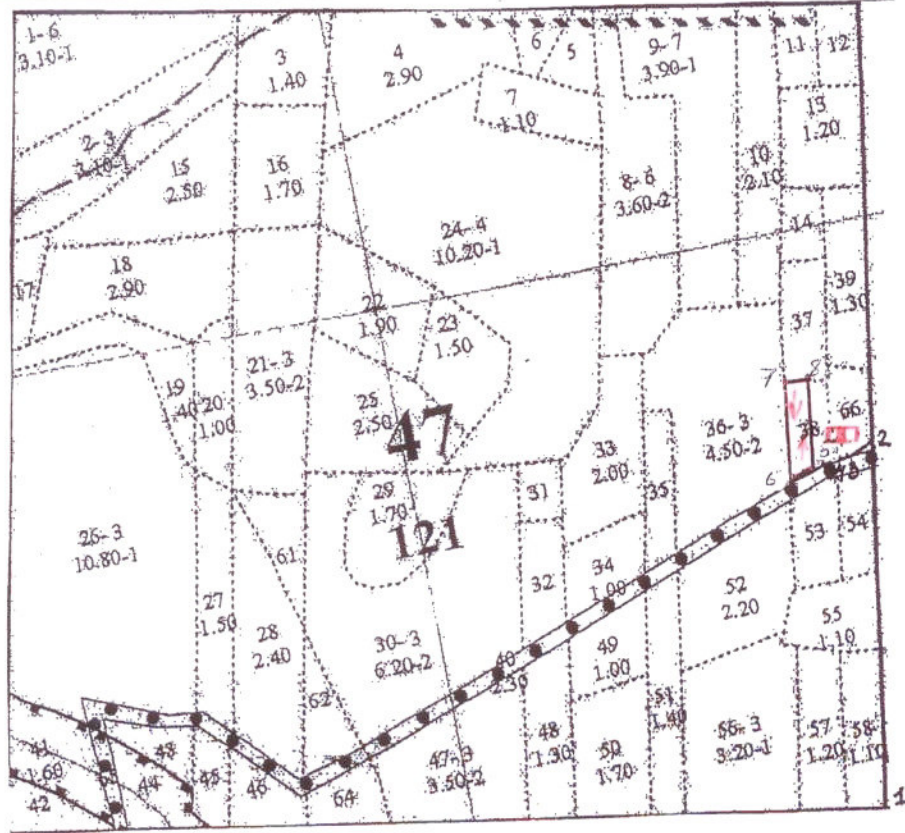
\_\_\_\_\_  
должность, Ф.И.О.

\_\_\_\_\_  
подпись, число

**АБРИС**

участка под создание лесных культур – весна 2020 года  
 Кв. 47 выд. 38 площадь: 0,4 га

М 1: 10000



Номера точек	Напр.румбы (азимуты) линий	Длина линий, м	Номера точек	Напр.румбы (азимуты) линий	Длина линий, м
1-2	СЗ:7	490	5-6	ЮЗ:59	30
2-3	ЮЗ:51	40	6-7	СЗ:10	130
3-4	ЮЗ:7	25	7-8	СВ:80	30
4-5	ЮЗ:59	18	8-5	ЮВ:10	118

Условные обозначения:

- граница участка
- направление движения механизмов
- места стоянки механизмов

Начальник Ронгинского лесного участка  
 ООО «ИнвестФорест»  
*С.Г.* Торощин С.Г.

Советское лесничество- филиал  
 ГКУ РМЭ «Востокмежурлес»